

FESTIVAL DU LIN

ET DE L'AIGUILLE



3. 4. 5.
JUILLET
2015

2/ CARTE

3/ UTILE

4/ ÉDITORIAL

5/ ADHÉSIONS

6-7/ **Angiens**

8-11/ **Fontaine-Le-Dun**

12-14/ **La Chapelle-sur-Dun**

15-19/ **La Gaillarde**

20-23/ **Le Bourg-Dun**

24-25/ **Saint-Aubin-sur-Mer**

26-27/ **Saint-Pierre-Le-Vieux**

28-31/ **Saint-Pierre-Le-Viger**

32-35/ **Sotteville-sur-Mer**

36-38/ **Veules-Les-Roses**

39/ PRATIQUE

VALLÉE DU DUN
SEINE-MARITIME

10H → 18H30

WWW.FESTIVALDULIN.ORG

⚠ Les numéros n'indiquent pas un sens de visite. Ils résultent de l'ordre alphabétique des communes. Ils devraient vous permettre de vous orienter plus facilement lorsque vous cherchez un site.



restauration • hébergement • distributeurs de billets • partenaires

RESTAURATION CHAMPÊTRE PROPOSÉE PAR LES ASSOCIATIONS LOCALES

Fontaine-Le-Dun : devant le gymnase Bourvil.

Les 3 jours du Festival de 10h00 à 18h00.

Restauration organisée par le **Comité d'Animation** et le **Comité d'entraide des Anciens**.

La Gaillarde : pré communal (entre la Mairie et l'Église).

Vendredi, samedi et dimanche : de 11h00 à 15h00.

Samedi soir : 20h00.

Restauration organisée par le **Comité des Fêtes**.

Le Bourg-Dun : derrière la Mairie.

Dimanche : de 11h30 à 15h30.

Restauration organisée par le **Comité des Fêtes**.

Sotteville-sur-Mer : à côté de la salle La Bergerie.

Les 3 jours du Festival de 11h00 à 17h00.

Restauration organisée par le **Club de l'Amitié**.

HÉBERGEMENT

Office de Tourisme du Bourg-Dun : 02 35 84 19 55

Office de Tourisme de Veules-Les-Roses : 02 35 97 63 05

www.plateaudcauxmaritime.com

DISTRIBUTEURS DE BILLETS

(sur les 10 communes participantes)

Fontaine-Le-Dun : Crédit Agricole

Veules-Les-Roses : Société Générale

PARTENAIRES



AllianceetCulture

Coordination, direction artistique
Pauline MICHEL

6, rue Pasteur
76740 Fontaine-Le-Dun
02 35 57 25 20
allianceetculture@wanadoo.fr
www.festivaldulin.org

Le pictogramme indique les sites accessibles aux personnes à mobilité réduite

artwork Frédéric de Lachèze
photographies A&C, les artistes, D.R.

Patrick Ouvry



André RUDI

LES DIX COMMUNES PARTICIPANTES

Angiens,
Fontaine-Le-Dun,
La Chapelle-sur-Dun,
La Gaillarde,
Le Bourg-Dun,
Saint-Aubin-sur-Mer,
Saint-Pierre-Le-Vieux,
Saint-Pierre-Le-Viger,
Sotteville-sur-Mer,
Veules-Les-Roses.

BIENVENUE AU PAYS DU LIN !

Pour cette 24^{ème} édition, le maximum a été fait pour répondre à vos attentes !

Vous découvrirez, pendant ces 3 jours de festivités, le Lin sous toutes ses formes, sous toutes ses coutures ... Il vous sera présenté au cœur d'un magnifique patrimoine, certains sites ouvrant spécialement leurs portes à cette occasion.

Agriculteurs, Teilleurs, Artisans, Designers, Artistes, Brodeurs, Bénévoles, Adhérents, Associations, Comités, Clubs ... Tous vous attendent pour vous transmettre cette passion qui nous anime tant et ainsi vous faire découvrir cette merveilleuse fibre naturelle.

Je profite de ces quelques mots pour remercier M. André RUDI, Initiateur de ce Festival, Homme passionné et passionnant qui, il y a 24 ans de cela, a eu cette prodigieuse idée de lancer cette Manifestation devenue, aujourd'hui, Internationale.

Qu'il reste notre Guide encore de nombreuses années !!!

Très bon week-end à tous !!!

LE FESTIVAL BÉNÉFICIE :

- de l'aide financière de la Région Haute-Normandie, du Département de la Seine Maritime, du Pays du Plateau de Caux Maritime, de la Communauté de Communes Entre Mer et Lin, de la Coopérative Terre de Lin, du Comité Interprofessionnel des Producteurs Agricoles de Lin, du Crédit Agricole,
- du partenariat de la radio France Bleu Haute-Normandie,
- du partenariat du Comité Départemental de Tourisme,
- du concours de la Bibliothèque Anatole Loth et des Associations : Offices de Tourisme du Pays du Plateau de Caux Maritime, les Campagn'arts, Comité d'animation et Comité d'entraide des anciens de Fontaine-Le-Dun, Club de l'amitié de Sotteville-sur-Mer, Comités des Fêtes de La Gaillarde et du Bourg-Dun,
- de la mise à disposition de la chapelle du château de Silleron et de la chapelle Saint-Julien par leurs propriétaires, des églises par la paroisse Luneray, Saâne et Dun,
- de la participation de plus de 250 Bénévoles,
- du soutien de plus de 150 Adhérents,
- de la contribution de Commerçants Partenaires.

Merci à tous

commerçants partenaires · adhésion

Notre Association repose actuellement sur **250 Bénévoles** et sur de **nombreux Adhérents** sans lesquels nous ne pourrions organiser cette manifestation de renommée Internationale.

SOUTENEZ NOTRE ASSOCIATION EN DEVENANT ADHÉRENT ET PROFITEZ DE NOMBREUX AVANTAGES CHEZ CERTAINS DE NOS

COMMERÇANTS PARTENAIRES.

- **BAR TABAC BRASSERIE - LA PASSERELLE DU DUN** (Fontaine-Le-Dun) 02 35 97 43 75
- **RESTAURANT LE CHAMPÊTRE** (La Chapelle-sur-Dun) 02 35 97 60 21
- **BOUCHERIE** (Sotteville-sur-Mer) 09 67 40 34 68
- **INSTITUT DE BEAUTÉ - DOUCEUR MARINE** (Lunery) 02 35 83 84 91
- **RESTAURANT LE ROYAL GARDEN** (Lunery) 02 76 21 00 73
- **COIFFEUR DAVID FREBOURG** (Fontaine-Le-Dun) 02 35 97 44 34
- **RÉTOUCHES DU DUN** (Fontaine-Le-Dun) 02 35 57 09 65
- **BAR TABAC ÉPICERIE - LE DORIS** (Le Bourg-Dun) 02 35 83 05 28
- **RESTAURANT - LE GASTRONOME** (Fontaine-Le-Dun) 02 35 97 40 10
- **BOULANGERIE - LE FOURNIL D'HENRY** (Sotteville-sur-Mer) 02 35 97 64 17
- **ISA-LIN CRÉATIONS** (Le Bourg-Dun) 06 75 52 52 33
- **CÉLINE NOUVEAUTÉS** (Fontaine-Le-Dun) 02 35 97 41 38
- **ÉPICERIE - LE PANIER NORMAND** (Fontaine-Le-Dun) 02 35 97 44 20
- **BOULANGERIE - AUX DÉLICES DE FONTAINE-LE-DUN** (Fontaine-Le-Dun) 09 82 42 58 83
- **CRÉDIT AGRICOLE** (Lunery et Fontaine-Le-Dun) 09 69 39 30 91
- **DOMIAL ÉLECTROMÉNAGER, IMAGE ET SON** (Fontaine-Le-Dun) 02 35 99 20 06
- **ARTISAN TAPISSIER** (Fontaine-Le-Dun) 02 35 97 03 60
- **SUPERMARCHÉ - CASINO** (Le Buquet - La Gaillarde) 02 35 85 08 84
- **FLEURISTE - NATUR'ELLE** (Veules-Les-Roses) 02 35 97 65 22
- **VENTE À LA FERME DE FRUITS ET LEGUMES** (Hameau de Plainville - Le Bourg-Dun) 06 85 63 58 40

Nous vous proposons donc d'adhérer pour un montant de 10 € annuel.

Pour ce faire, il vous suffit de nous retourner le bulletin ci-dessous dûment complété accompagné du règlement à :

« Alliance et Culture » 6, rue Pasteur 76740 Fontaine-Le-Dun

AllianceetCulture
ASSOCIATION LOI 1901

BULLETIN D'ADHÉSION

Carte valable de Janvier à Décembre 2015

Nom :

Prénom :

Adresse :

Tél. : Mail :

Montant de la cotisation : 10 € / personne

Date et signature :

Règlement : « Espèce » ou « Chèque » (à l'ordre de l'Association « Alliance et Culture »)
6, rue Pasteur 76740 Fontaine-Le-Dun / 02 35 57 25 20 / allianceetculture@wanadoo.fr

1 CHAPELLE DU CHÂTEAU DE SILLERON
PASCALE DRIVIERE (Villeneuve-sur-Vère - 81)
 « **LÀ TOUT AU CREUX DE MA MÉMOIRE** »



« Depuis longtemps, je recueille des bribes de vies éparées, des photographies d'inconnus, des fils, des boutons, des perles, des rubans, des galons, des dentelles, des tissus, draps, torchons et chemises ravaudés, reprisés.

Je suis particulièrement touchée par :

- ce qui est voué au rebut,
- ce qui a vécu, a subi l'épreuve du temps,
- ce qui a été patiemment, savamment assemblé, rafistolé, rapetassé,
- ce qui a été modelé par l'usage,
- ce qui garde l'empreinte des corps, des mains.

Ces fragiles reliques qui gardent les traces des vies oubliées, ces objets délaissés, abandonnés, méprisés, m'émeuvent, je les accueille. Ils me parlent des absents et me racontent le temps qui passe.



Le linge usé, habilement rapetassé me révèle son histoire. L'étoffe élimée, froissée, douce comme la peau conserve le souvenir du corps, des mains, des blessures, des cicatrices indélébiles et aussi des bonheurs. Je me laisse guider par ces fragments de mémoire, je tente de déchiffrer leurs secrets. A travers mes broderies, mes assemblages textiles, je voudrais perpétuer le souvenir de vies anonymes, porter témoignage des mains expertes ravaudant le linge à petits points minutieux, le transformant jusqu'à l'épuisement. J'essaie de recoudre les morceaux d'histoire, de reprendre les accrocs du passé, de rassembler les liens défaits. »

2 ESPLANADE DU CHÂTEAU DE SILLERON PROMENADE

Samedi 4 juillet 2015 : rendez-vous à 14h00 devant le Château de Silleron.

Durée : 2h00

Un goûter vous sera offert à l'issue de la promenade.

Guidés par des Liniculteurs chevronnés, vous assisterez, au cours de cette promenade, à une démonstration d'arrachage manuel et à une autre d'arrachage mécanique. Les témoignages vous permettront de mieux connaître la culture du Lin. Vous comprendrez ainsi pourquoi une si petite fleur bleue peut soulever tant de passion...



3 GYMNASSE ANDRÉ BOURVIL SALON DU LIN TEXTILE

Près de 80 Exposants présents - Salon Marchand
Par la diversité et la grande richesse des produits
présentés, le Salon du Lin Textile est devenu le rendez-
vous incontournable des visiteurs du Festival.
Les Exposants sont installés dans le gymnase « Bourvil ».
Exposants classés par ordre alphabétique

ANNE FO CRÉATION
ATELIER DE TISSAGE
COLETTE CHATELET
ATELIER DOMINIQUE
FLAMBARD
ATELIER MARISAC
AU FIL DE L'ANGE
AU FIL DE L'YÈRES
AU LIN D'ACB
AUVERGNE LASER 63
AUX PETITS LOISIRS
AZALEE CREATIONS
BERNINA
BILLIE PATCH CRÉATION
BRIGITTE CRÉATION
BRODERIESHOP
BRODETPATCH
CABEDINE ARTISAN
DU QUOTIDIEN
CHRISTINE DEBORD
COCOTTE D'AZUR
CRÉATION MARRAK
DES HISTOIRES À BRODER
DOMINIQUE JOUVENET
DU LIN ÉTÉ COMME HIVER
DUMORTIER DENTELLES
E-BRIDE
EASY-BROD
ENTRE LOISIR ET PASSION
FILS À SOSO
FRANCE BRODERIE
HISTOIRES DE LIN

ISA-LIN CRÉATIONS
JOLI TAMBOUR
CRÉATION
KASHMIR HERITAGE
KP BOUTIQUES
L'ANNE EN LIN
L'ARTISAN CREATEUR
L'ATELIER D'ÉLISABETH
L'ATELIER DES SONGES
L'ATELIER CŒUR AMANDE
LA BRODERIE ALSACIENNE
LA COURTEPOINTE
LA COUSETTE DE ZEBULINES
LA FÉE MA REINE
LA FÉE MARRAINE
LA PETITE COCCINELLE
RÊVEUSE
LA POUPÉE
LE CAMÉLÉON COQUET
LE LIN DE MONIQUE
LE PETIT POINT COMPTÉ
LES BRODERIES D'ARTÉMIS
LES BRODERIES D'AUDREY
LES PETITS BOUTONS DE
GILLES
LIN CROYABLE - ATELIER
ROSEMILIA
LIN ET L'AUTRE
LUMIARDÉCO
MADAME LA FÉE
MALICE
MARIE-CHRISTINE GORPHE



MIDON DENTELLE
MOSAÏQUE PATCHWORK
MULTIREX S.A.R.L
NATHIMA CRÉATIONS
NATUR'ELLE
PAR UN BEAU MATIN
D'HIVER
PETIT BONHEUR DE LA
MARQUISE
PICMOICI ET COUMOÏÇA
PICOLINA
PREMIER MATIN
QUAND NOS GRAND-MÈRES
COUSAIENT
ROSELINE LEPLAY
SACPERLIPOPETTE
SAVON D'ICI
SPAGO BIJOUX
TRALALA
UN DIMANCHE À LA MER
UN PETIT FIL
VIOLETTE & GARANCE
ZOFIA TKACZYK



4 SALLE ANDRÉ BOURVIL

DÉFILÉS DE MODE

« LIN À TOUTE HEURE »

Samedi 4 Juillet : 2 défilés (15h00 et 17h00)

Le lin, fibre naturelle, suscite l'inspiration des stylistes, couturiers, fabricants de prêt-à-porter et élèves des métiers du fil et de l'aiguille.

De nombreuses tenues vous seront présentées lors de deux défilés.

Coordination des Mannequins : « JG Models » / Jennifer GALLET

Présentation des Défilés et prestation technique : Fabrice SAUNIER

Maquillage des Mannequins : Clélia B. Artist Make Up.

Coiffeurs des Mannequins : David HERICHE (Luneray) et David FREBOURG (Fontaine-Le-Dun)

Fleuriste (Décoration du podium et bouquets des Mariées) : « Natur'Elle » / Elodie BENARD (Veules-Les-Roses)

Décoration du podium : « L'Anne en Lin » - Karine ANNE



DÉFILÉS DE MODE

« DEVELOPPEMENT DURABLE »

Dimanche 5 Juillet : 2 défilés (15h00 et 16h30)

Les créations sont à l'honneur ! Divers chantiers d'insertion vous proposent deux Défilés pour vous faire découvrir des confections à petits prix !

Coordination et présentation des Défilés : Margot DUDORET (ACREPT-CARA)

5 SALLE MUNICIPALE &
ATELIERS PROPOSÉS PAR
NADIA STUMPF (Andlau - 67)

VENT DE LIBERTÉ le vendredi 3 juillet 2015

Explicatif : Découpes libres, jeux de couleurs, on suit la même recette et pourtant les résultats sont variés. Ludique à réaliser, rapide d'exécution et adaptable à toutes les dimensions. Pour tous niveaux.

Tarif : 45€ la journée de stage.

Nombre de participants maximum par session : 12.

MIRAGE le samedi 4 juillet 2015

Explicatif : Comment altérer un motif imprimé sur un tissu et le transformer en une image floue qui évoque un « mirage ». Découpe rapide au cutter, réassemblage machine. Le résultat final est surprenant et unique pour chaque tissu choisi. Pour tous niveaux.

Tarif : 45€ la journée de stage.

Nombre de participants maximum par session : 12.

Inscriptions pour les deux Ateliers :

nadia.stumpf@orange.fr

NADIA STUMPF présentera également une Exposition.

Ouverte au public le vendredi 3 et le samedi 4 juillet de 10h00 à 17h30.

« Cette exposition réunit les interprétations faites par un groupe de 15 personnes autour du concept de « Cadavres exquis », jeu inventé par les surréalistes en 1925 autour d'André Breton. Il consistait à commencer une phrase et la faire terminer par les autres.

Ici chacune des 15 participantes a démarré avec une petite œuvre textile de 5cm x 10cm puis l'a fait passer aux 14 autres participantes. L'œuvre d'origine revenue, au bout du périple, à sa propriétaire d'origine, chacune a valorisé le résultat de ces échanges en créant une œuvre tout à fait personnelle. »





6 PÔLE MULTISERVICE

« PAS LIN SANS L'AUTRE »

Vendredi 3 juillet 2015 de 12h30 à 18h00

Samedi 4 juillet 2015 de 10h00 à 12h30 et de 14h00 à 18h00

Dimanche 5 juillet 2015 de 10h00 à 12h30 et de 14h00 à 17h00



L'Apostrophe et le Foyer des Hautes Eaux présentent une exposition peinture-vidéo intitulée « Pas lin sans l'autre ». Cette exposition, consacrée à notre fibre vedette, valorise le vivre ensemble et vise à changer le regard porté sur le handicap.



« LA WEB RADIO DU LIN »

Samedi 4 juillet 2015
de 10h00 à 15h00

L'Apostrophe anime le Festival avec sa Web Radio au Pôle Multiservice. Une émission entièrement consacrée au Festival ! Au programme : échanges avec les partenaires et les exposants, recueils des premières impressions des visiteurs... La Web Radio est animée par des jeunes volontaires du Centre Social.



7 ÉGLISE

MESSE DU LIN

La Messe du Lin sera célébrée à Fontaine-Le-Dun le dimanche 5 juillet 2015 à 10h30.



8 ÉGLISE

LYDIE CLERGERIE (Tourtoirac - 24)

« MOKO, PARURES FÉMININES »

« Je travaille l'argile et le textile, je m'inspire du règne végétal et animal à la fois aléatoire et sauvage. Je tente de retrouver le geste originel d'une nature qui s'invente, ainsi la matière, bourgeoise, s'enracine, s'hybride, s'accouple, se métamorphose et s'harmonise. Je travaille sur des gestes répétitifs, je déchire, ligature, tuyaute, emballe afin de réaliser des sculptures fantastiques où humanité et végétal fusionnent.

Mon thème de prédilection est la silhouette féminine, son apparence, l'habit qu'elle revêt, ce qu'elle donne à voir, ce qui se trame sur l'épiderme, afin de semer le trouble entre la peau et le costume. Ces silhouettes peuvent trouver leur place dans un paysage et interroger sur la

capacité de l'homme à s'adapter et à évoluer dans un environnement naturel.

Au cœur de mon univers, il y a le cheminement et l'errance, symbolisés par le soulier, soulier d'argile au talon de fer, chaussures portées phagocytées par le plâtre signent la fragilité et la force d'une déambulation à la recherche d'un lieu acceptable. »



Un atelier sera proposé le dimanche 5 Juillet par Lydie CLERGERIE.

Explicatif : « Fagots de joies soudaines, Fagots d'irritations poétiques.

Écrire, dessiner ses joies, ce qui nous rend heureux sur du papier de soie blanc, faire des torons, les ficeler et les offrir à ceux que l'on aime.

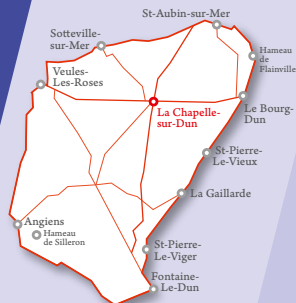
Écrire, dessiner ses colères sur du papier de soie noir, faire des torons, les ficeler et les faire brûler dans sa cheminée pour les faire disparaître.

Tout public de 7 à 77 ans. »

Tarif : 8€

Inscriptions : lydie.clergerie@laposte.net

Les inscriptions ne sont pas obligatoires. Il sera également possible de se présenter directement sur le site d'exposition pour participer à un atelier.



ESTELLE DELPHIN LOBEL – NOD’S (Paris - 94)

« COULEUR AU BESTIAIRE »

« Estelle Delphin Lobel crée des pièces uniques. Elle utilise des fils de broderie de très belle qualité ainsi que des chutes de tissus (issus de travaux de couture ou de vêtements recyclés), des rubans et fils de passementerie chinés pour créer des chainettes textiles, qui sont ensuite cousues sur du lin. Grâce à ce traitement original du fil mêlé d’éléments recyclés, ses créations donnent à voir de la matière, des couleurs, des nuances et des textures.

Estelle a adapté cette technique sur des pièces plus petites et crée également des bijoux, des accessoires et petits objets de décoration. »



EXPOSITION DE CHASUBLES ET DE CHAPES

« UN TRÉSOR... »

Une magnifique exposition de Chasubles et de Chapes vous sera présentée.

Lors de la cérémonie d’ordination, le futur Prêtre reçoit la chasuble et l’étole, symboles du « joug » et de « la puissance de Dieu ». La Chasuble, qui se revêt par-dessus l’aube et l’étole, ne peut être portée que par un Prêtre lors d’une Messe. La Chape qui porte également le nom de Pluvial, est, quant à elle, réservée aux processions et autres actions sacrées.





LA CHAPELLE-SUR-DUN

SALLE COMMUNALE

exposition associative



9 SALLE COMMUNALE

« LA FIBRE TEXTILE » ASSOCIATION NATIONALE

« PÉDALER POUR LA PAIX » Coordinatrice Annie Erens

« Nous sommes présents sur une dizaine de manifestations par an. Quelques personnes sont très investies. Les manifestations sont bien réparties dans toute la France. Il manquait la Normandie.

Nous proposons aux Visiteurs de s'initier au filage.

Dans le but de financer des projets solidaires, nous proposons une vente d'écheveaux filés main de matières diverses : Lin, Laine, Soie, Coton, Yack, Chanvre ou autre....

Nous organisons également une exposition de matériels divers pour filer ainsi que des panneaux pédagogiques sur les fibres.

Par exemple, le projet 2014 « Terre D'espoir » au Burkina Faso nous a permis de former 16 femmes au tissage et à la teinture, de fabriquer des métiers et de mettre en route le tissage de pagnes.

Les 16 femmes formées se sont engagées à former à leur tour d'autres femmes de leur village.

Le soutien peut être également technique et pas seulement financier. En 2014 au Maroc, il s'agissait de former des menuisiers à la fabrication de charkas (qui sont des roues à filer).

Et en 2016, le projet développement filière laine au Mexique se traduira par un soutien en conseils etc....

En général un projet se réalise sur une année civile.

En 2015, l'association la FIBRE TEXTILE avec son projet PÉDALER POUR LA PAIX en lien avec l'association TRIEVES-PALESTINE soutient des femmes du village d'Al Ma'sara, les ROSES DE PALESTINE, dans leurs activités textiles.

La vente de nos écheveaux filés bénévolement les aidera en 2015 :

- à s'approvisionner en matériel (fils, tissus, machine à coudre, ordinateur portable),
- à développer leur formation et la commercialisation de leur artisanat (par exemple à Bethléem). »

« L'Association Sol'Yanessa sera l'invitée de l'Association « La Fibre Textile ». Munie de différentes roues à filer et charkha (rouets comme Gandhi), cette Association réalisera des démonstrations et des initiations de filage de fibres courtes comme le coton. Une exposition axée sur « Quel coton filer ? » vous sera également présentée. »





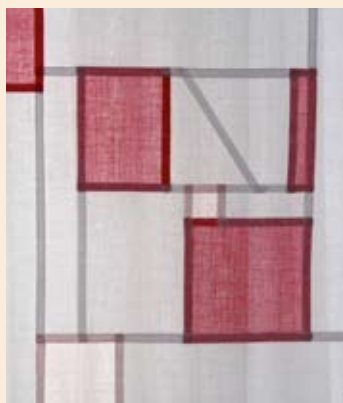
10 SALLE SAINT-ROCH & MARYSE ALLARD (Paris - 75) « POJAGI »

« Le plaisir de partager une passion...

La transparence reste un élément important pour Maryse ALLARD. Dans ses travaux, elle utilise de nombreux textiles et fait de nouvelles recherches en matière de teinture. Le plus souvent, cette Artiste travaille le lin très fin, l'organdi, l'organza de soie et la ramie (fibre d'ortie).



utilité bien plus domestique. En effet, il protégeait la nourriture des insectes ou la conservait au chaud. On y cousait une attache au centre pour pouvoir le saisir et quatre rubans aux coins pour fermer le paquet. »



Pour information...

Le pojagi est un élégant piécé aux coutures visibles, plus ou moins transparent selon les tissus utilisés (lin, soie, ramie, organdi). Apparu pour la première fois au XII^{ème} siècle, en Corée, lors de cérémonies bouddhistes, il avait également des usages différents selon le rang : dans la noblesse il servait à envelopper des vêtements précieux et à les protéger dans les armoires, tandis que pour le peuple, il avait une

Des ateliers seront proposés par MARYSE ALLARD « INITIATION AU POJAGI »

Explicatif : Présentation historique du Pojagi qui est une technique Coréenne. Petite initiation : réalisation d'un petit ouvrage avec la technique.

Matériel fourni par la Formatrice : fil et épingles.

Kit proposé à 5€.

Matériel à apporter : petit matériel de couture.

Tarif : 25€

Dates : vendredi 3 juillet 2015 à 14h00 et dimanche 5 juillet 2015 à 10h00.

Inscriptions : maryseallard@gmail.com

06 63 29 94 03

11 ÉGLISE

MARTINE DIONIS (Rouen - 76)



« Mon leitmotiv : créer, toujours créer, suivant mon inspiration du moment ... Tout peut m'inspirer : une photo prise au cours d'un voyage, un sujet de concours, un tissu improbable, une couleur, un événement heureux ou dramatique... Ma seule règle, rester fidèle au patch traditionnel et pratiquer au maximum, la récupération. »

« "Hastimangala" signifie "Festival des éléphants" en Indien.

Chaque année à Jaipur, un grand Festival d'éléphants, parés de leurs plus beaux atours, défilent dans les rues.

Suite à la vue d'un magnifique éléphant fait en sari ancien lors d'une exposition, et après avoir demandé l'autorisation à sa propriétaire, j'ai fait mon premier éléphant de taille beaucoup plus modeste. Puis des amies m'ont demandé d'en faire aussi ...

C'est ainsi que l'idée de faire un Festival des éléphants en textile est né ! J'ai fourni gabarit et explications à toutes celles qui voulaient participer à ce défilé avec, pour obligations :
– l'éléphant ne doit pas être gris, il doit être fait en matière textile et décoré comme le sont les vrais éléphants de Jaipur,





– l'éléphant doit impérativement avoir la trompe à gauche quand on le regarde.
Suite à un voyage en Espagne, dans le milieu du patchwork, un certain nombre de dames ont adhéré à ce projet (des amies de patch, des amies de Facebook) et le Festival est né ! »
Yolande SAUVE, Artiste Française qui réside en Espagne, et Soraya PEREZ, Artiste Espagnole, seront les invitées privilégiées de Martine DIONIS. Elles ont fondé une Ecole de Patchwork à TorreJon de Ardoz dans la banlieue de Madrid.

ANNE GUERRANT (Saint-Pierre-en-Port - 76)

« **UNE PERLE AU BOUT DES DOIGTS** »

« Je brode depuis 15 ans et peins depuis 1977.
Voici un texte poétique qui exprime la relation que j'ai avec le tissu, le fil, le rapport au temps et à l'espace.
"Le jour se vide.

L'aiguille entre dans la chair,
la perle au bout du doigt
divise le lien, colore le tissu.
Le fil tisse le labyrinthe
croise le temps de l'attente.
c'est un parcours de patience,
une broderie de silence."
Ce texte résume ma démarche. »



12 CHAPELLE SAINTE-MARGUERITE ARMEL BARRAUD (Paris - 75)



« J'ai appris la technique de la dentelle aux fuseaux dans le but de l'intégrer à mon travail de dessin en fils, afin que cette nouvelle matière apporte des nuances et renforce le dessin.

Après des mois passés à comprendre la logique de cette technique de tissage où l'on travaille en même temps le fond et la trame, j'ai eu envie et il m'a semblé nécessaire d'utiliser et valoriser cette technique ancestrale afin qu'elle ne disparaisse pas et trouve sa place dans des expressions modernes.

Mon travail de designer dentellière, est celui d'une dessinatrice, mon dessin apparaît grâce à la matière du fil.

L'an dernier en me rendant au Japon, à la villa Kujoyama pour une résidence, j'ai rencontré et observé des artisans de Kanami travaillant le métal. J'ai profité de cette opportunité pour amorcer un travail de gaufrage sur papier à partir de mes créations en dentelle et fil de métal qui est une des facettes du projet que je veux vous présenter.

La fabrication du papier est une création complexe et il a un statut d'œuvre d'art au Japon. C'est ainsi que pas à pas j'ai trouvé la piste du papier dit "chiffon" fabriqué par un moulin en France, le Moulin du Verger, tenu par Jacques Brejoux, que je suis allée rencontrer dans son atelier et qui m'a consacré sa journée.

Ce papier d'une incroyable texture est obtenu à partir de draps en lin blanc.

Il est utilisé par les relieurs et restaurateurs de livres anciens. Ce processus est unique au monde, et certains des papiers obtenus par Jacques Brejoux ressemblent d'après un spécialiste à un des premiers papiers apparu au Japon.

C'est souvent quand deux techniques et deux savoir-faire se croisent que des nouvelles choses apparaissent et que l'on invente et innove de nouveaux champs d'application.

J'aimerais pour ce projet me servir des techniques de fabrication du papier et du filigrane sur papier afin de travailler sur la trame même qui sert à obtenir la feuille de papier. Je souhaite expérimenter et chercher à intégrer mes dessins de fil en dentelle, grâce à la trace de ceux-ci ou en les intégrant d'une autre manière à cette matière papier.



Ce projet « du fil au papier » résulte de la rencontre de deux savoir faire, qui auraient pu ne jamais se croiser. Quand le fabricant de papier m'a expliqué et montré toutes les phases nécessaires pour obtenir du papier, ainsi que les variantes de texture que l'on peut élaborer, j'étais comme ivre de toute cette passion qu'il m'avait transmise. Très souvent les innovations techniques viennent d'un artiste qui a l'idée d'un projet mais n'a aucune connaissance technique, et d'un artisan qui a une parfaite connaissance technique mais qui n'a pas l'occasion de l'utiliser autrement que ce pourquoi elle est conçue.

L'originalité de ce projet est qu'il est expérimental. Ma pratique artistique, en utilisant la technique de la dentelle pour inventer des installations filaires est une démarche singulière qui ne s'inscrit dans aucune pratique connue. La volonté d'aller voir un fabricant de papier est une volonté personnelle qui ne répond à aucune demande du marché, mais à une préoccupation et une passion personnelle pour l'artisanat d'art. »

13 PRÉ COMMUNAL (ENTRE LA MAIRIE ET L'ÉGLISE)

SOIRÉE - SPECTACLE « ÉTOILES FILANTES »

Samedi 04 juillet 2015 - Gratuit - 19h00 - Durée : 1 heures - Tout public à partir de 6 ans



« Jeane Herrington, conteuse, et Fabien Lenoir, percussionniste, vous offrent un bouquet de lin composé de contes et lectures en musique.

Depuis quelques années, Jeane et Fabien se promènent ensemble sur le chemin du lin. Leur nouveau spectacle : des musiques, des histoires et des poésies glanées dans ces champs de fleurs bleues qui brillent comme des myriades d'étoiles dans le ciel noir, un soir d'été. »

À la suite de ce Spectacle, le Comité des Fêtes de la Commune de La Gaillarde assurera un service de restauration.

Formule à 10€ comprenant : un apéritif, une « moule frites » (ou porc grillé) et une boisson

CONVIVIALITÉ ET PARTAGE SONT AU PROGRAMME !

Nombre de places limité.

14 ÉGLISE ☯ FRANCE PATCHWORK ASSOCIATION NATIONALE

« France Patchwork, fidèle à son rendez-vous annuel avec le Festival du Lin, propose, à nouveau, plusieurs découvertes : une rétrospective des plus beaux quilts des adhérentes normandes mais aussi un concours en exclusivité pour le Festival.

En effet, le lin, textile emblématique de la vallée, a été décliné, cette année, autour d'une nouvelle thématique "Entre les lignes" dans une harmonie de beige, rouge et noir. Ne doutons pas que les adhérentes de France Patchwork entraineront les visiteurs dans un nouvel univers autour d'une page textile... tout en lin !

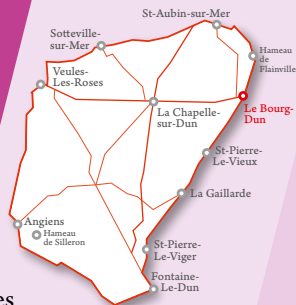
Enfin, une nouvelle collection des Quilts de légende viendra compléter cet univers créatif avec des œuvres réalisées entièrement à la main. Copies de quilts anciens, nos expertes utilisent également des tissus, reproduction d'anciens, qui donnent une nouvelle jeunesse à ces œuvres, le plus souvent, bicentennaires. »



15 OFFICE DE TOURISME ☯ NADINE RICHARD (Paris - 75) « TRAVAIL SUR LA FILASSE »

« Inspirée et passionnée par les tissus et les couleurs depuis toujours, Nadine Richard s'est tout naturellement intéressée très tôt à la technique du patchwork qu'elle a pratiqué pendant une dizaine d'années. Sans renier cette période qui lui a permis d'orienter sa recherche vers les multiples jeux possibles sur les formes et les couleurs, elle a progressivement adopté une expression plus personnelle en s'appropriant toutes les ressources offertes par le quilt contemporain. Les motifs, les textures deviennent les éléments essentiels de ses œuvres. Parce qu'elle apprécie, plus que tout, la diversité, elle multiplie les choix de couleurs, de matériaux, à travers une pluralité de jeux de volumes.





Le caprice des herbes folles sous le vent, le dessin irrégulier des feuilles et des arbres mais aussi toutes les formes et tracés insolites qui s'offrent à ses yeux suscitent en elle le désir profond de retranscrire ces impressions dans une composition ouvragée. Celle-ci est conçue comme une peinture réalisée à partir d'une palette de pièces textiles. L'œuvre devient sculpture grâce à un travail en trois dimensions. Ce faisant, l'artiste fait appel à un de nos sens que l'œuvre picturale en général ignore. Toucher des tissus est le plaisir aux origines de sa création et que l'artiste souhaite partager avec nous. Sur le style...



C'est d'abord l'expression d'un mouvement, libérant sensations, émotions et vagabondages imaginaires. C'est ensuite et surtout le choix des matériaux et de la composition qui révèle l'originalité des créations de l'Artiste. Superposant mousselines, résilles, tissus transparents, Nadine Richard introduit dans son œuvre profondeur, horizons fuyants et lumières. Les fils, qu'ils soient en fibre textile ou en métal, qu'ils soient laissés libres ou en mailles de grillage forment le cœur de l'architecture, laissant les bords s'éclipser doucement le long des lignes de fuite que suggèrent un lacet ou une gance... »

LE BOURG-DUN

MAIRIE • DERRIÈRE L'OFFICE DE TOURISME

librairie • exposition • animation

16 MAIRIE & POINT DE VENTE « LIBRAIRIE »

- Vente des dernières parutions d'ouvrages (nouveau) en matière de broderies, patchworks, boutis...
- En parallèle, une **exposition photographique** sur le thème de l'**Irlande** (en l'honneur de la venue de Maria CARDENAS – Designer) vous sera présentée.



- Dédicace de l'ouvrage **POÉSIES TEXTILES** d'Ise Brodeuse d'Images (Tourcoing - 59).
Séance de dédicaces programmée
le samedi 4 juillet de 15h00 à 16h00.

17 DERRIÈRE L'OFFICE DE TOURISME & ÉLÈVES DE L'ÉCOLE

Les **écoliers du Bourg-Dun** vont réaliser un **JARDIN DU LIN**.
Les résultats sont présentés et commentés par les écoliers eux-mêmes pendant les 3 jours du Festival.





18 CHAPELLE DE FLAINVILLE

EVELYNE MOISSON-BONNEVIE (Paris - 75)

« REGARDS »

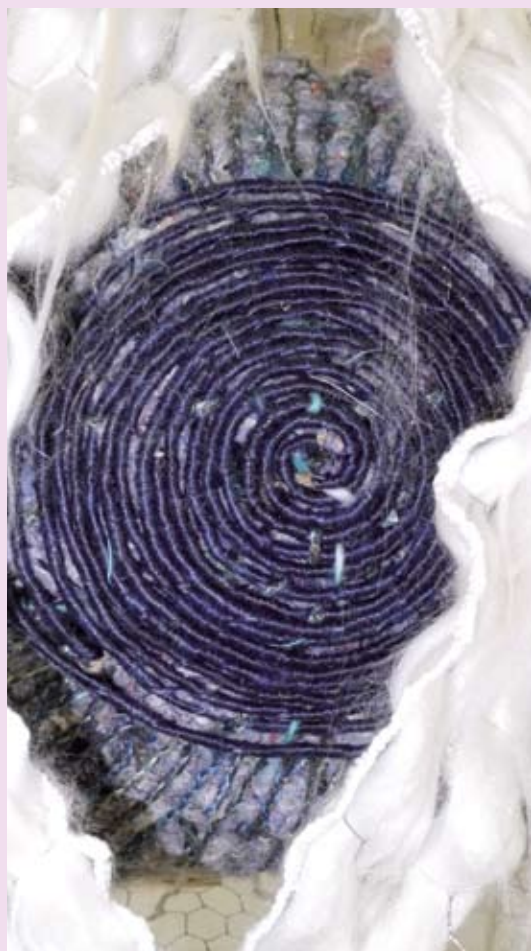
« Pour cette nouvelle exposition, Evelyne Moisson-Bonnevie puise l'inspiration dans les méandres de la pensée et des perceptions au travers de l'œil, du regard, de la vision.

Fenêtre vers l'âme, l'œil est un accès direct aux profondeurs de l'être.

Qui nous sommes, qui nous croyons être, qui nous voulons paraître, ce que nous cachons, ce qui

est vu, comment nous sommes finalement perçus, les regards sont des filtres partiels sur nous-mêmes, notre environnement et les autres. Il y a aussi ce que nous préférons ignorer mais qui nous submerge par le dictat de l'image accentué par l'hyper connectivité de notre époque. Jusqu'à quel point peut-on garder les yeux ouverts sans être abimé, profondément écorché ou manipulé par ce que l'on voit ? A quel moment pouvons-nous prendre le recul nécessaire, nettoyer ou laisser reposer ces filtres encrassés afin de retrouver un regard objectif ? Nous l'autorise-t-on seulement ?

Cette exposition est une invitation à ces réflexions. Voir, savoir, grandir... »





19 ÉGLISE

CONCOURS DE POINT DE CROIX

Les ouvrages réalisés seront exposés dans l'église de Saint-Aubin-sur-Mer.

RAPPEL DU THÈME 2015 : « Comme la vache Marguerite de Fernandel, nous vous proposons de faire voyager la vôtre, sur le support de votre choix à travers l'Europe et, pourquoi pas, à travers le monde entier. Elle sera gaie, colorée, humoristique ou pas, selon votre convenance, mais elle doit nous accompagner partout. »

FRANCINE NICOLLE

LA MAISON DU BOUTIS (Calvisson - 30)

Des démonstrations et des conférences gratuites seront animées par Mme Francine NICOLLE et Mme Muriel PEREZ le vendredi 3 et le samedi 4 juillet 2015 de 14h00 à 17h00.

« Histoire du plus vieux Boutis du monde : Copperta de Guicciardini ou Tristant Quilt »

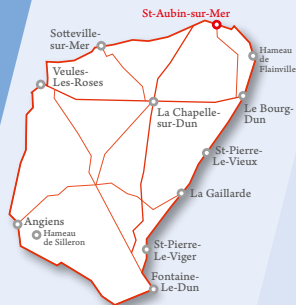
Mme Francine NICOLLE, Fondatrice et Responsable de la Maison du Boutis et Maître d'Art en Broderie au Boutis nous fera l'honneur de sa présence accompagnée de son Elève Maître d'Art, Mme Muriel PEREZ.

« Notre participation au "Festival du Lin et de l'Aiguille" s'inscrit, tout d'abord, dans une manifestation de qualité sur le thème du Lin textile fondamental tissé depuis le 1^{er} millénaire.

C'est une partie du Musée de Calvisson qui vient vers vous afin de témoigner, grâce à la reproduction d'un Boutis Médiéval daté de la fin du xiv^{ème} siècle, de la place du lin dans l'histoire, dans les usages ; permettre à de nombreux Visiteurs d'admirer un véritable chef d'œuvre réalisé de nos jours par des brodeuses passionnées, de le comparer, pourquoi pas, à la grande broderie de Bayeux, entrer dans son historique, découvrir les subtilités de la technique du Boutis pour le plaisir des yeux et des mains, susciter des vocations...

Grâce à cette réalisation collective, se rapprocher au plus près de la vérité et du savoir-faire particulier de la Broderie au Boutis, d'en mesurer le chemin parcouru et vouloir le transmettre à son tour. »





20 SALLE À CÔTÉ DE LA MAIRIE ASSOCIATION « VEULES PRATIK » (Veules-Les-Roses - 76)

« L'Association "Veules Pratik" propose des ateliers de broderie aux enfants, adolescents et adultes qui le souhaitent en fonction de leur temps libre.



Chacun bénéficiera de l'expérience et du savoir-faire des membres de l'Association.

Le bien-être et les échanges seront donc au rendez-vous.

Ateliers à la carte avec formules conviviales.

Réalisation de fleurs textiles ou ornements en Lin qui peuvent intervenir dans la confection de carterie ou, plus généralement, dans la décoration de vos tables. »

21 ÉGLISE

GENEVIÈVE ATTINGER (Pontivy - 56)

« DE PAIRES EN PAIRES »

« J'utilise la broderie libre machine pour aborder des thématiques qui touchent aux problèmes contemporains souvent en lien avec la condition féminine et ainsi réaliser des portraits que j'inclus dans le contexte plus large de l'œuvre. Je teins, décolore, peins, maltraite les tissus en coupant, nouant, tirant des fils. L'exploration et l'utilisation de ces techniques ne sont pas un but mais un moyen de créer et situer l'histoire pour laquelle fils et tissus sont des mots - matière. »



21

ALICE SCHYLER MALLET (USA)

« ÉTOUPES »

« Après avoir mis de l'étope dans les jointures du bordage... »

Dans la construction des bateaux en bois, l'étope sert depuis longtemps à colmater les interstices entre les planches pour rendre l'embarcation étanche. La voute du cœur de l'église Saint-Pierre-Le-Vieux ressemble à une coque de bateau à l'envers.

L'installation consistera en un « matelas » au sol faisant office de miroir de la voute.

Les allées extérieures seront laissées libres d'accès.



« *Sic transit gloria mundi* » est une locution latine signifiant « Ainsi passe la gloire du monde ».

Autre référence (Wikipedia)

Lors de la cérémonie d'intronisation d'un nouveau pape, il était de coutume qu'un moine se présente par trois fois devant lui pour brûler à ses pieds une mèche d'étoupe et lui annoncer « *Sancte Pater, sic transit gloria mundi* » : « Saint Père, ainsi passe la gloire du monde ».

Ce rite d'inspiration byzantine (à l'Empereur on apportait également des os humains et des cendres) était là pour rappeler au souverain pontife qu'il n'était qu'un homme, et de fait devait se garder de tout orgueil ou vanité.

Cela est également à rapprocher de l'antique pratique

romaine où, lors du triomphe (parade) d'un général, un esclave se tenait à ses côtés pour lui murmurer « *Hominem te esse* », « Toi aussi tu n'es qu'un homme » ou « *Memento mori* », « Rappelle-toi que tu mourras ».

22 SALLE COMMUNALE

CLUB PHOTO ENTRE MER ET LIN (Fontaine-Le-Dun - 76)



« Le Club Photo Entre Mer et Lin vous emmène au gré des Regards à la fois, féminins, masculins, sur le monde d'ici, région du Lin et d'Ailleurs. Un thème par auteur avec, comme fil conducteur le lin, l'interprétation personnelle du sujet, naturel, reflet, mis en scène. Les reflets sous toutes ses formes, le regard du photographe selon son inspiration sur son propre sujet. »



23 VISITE D'USINE & *TERRE DE LIN*

VISITES D'USINE

Vendredi 3 juillet 2015 : 9h00, 10h30, 14h00 et 16h00

Samedi 4 Juillet 2015 : 9h00 et 10h30

BOUTIQUE DE L'USINE (Horaires d'ouverture)

Vendredi 3 juillet 2015 : de 9h00 à 13h00 et de 14h00 à 18h00

Samedi 4 juillet 2015 : de 9h00 à 13h00 et de 14h00 à 18h00

Accueilli par des liniculteurs adhérents, en activité ou retraités, le visiteur découvre, en fonctionnement, l'outil industriel qui procède à la première transformation de la paille récoltée dans les champs de la région. Le produit fini est une filasse teillée ou peignée, prête à être acheminée vers les filatures. Le commentaire des hôtes fait la part belle aux récits agronomiques, présents et passés, et installe une interactivité immédiate favorisant la mise en perspective historique de cette production locale.





24 ÉGLISE

LILI BEL (Montreuil - 93)

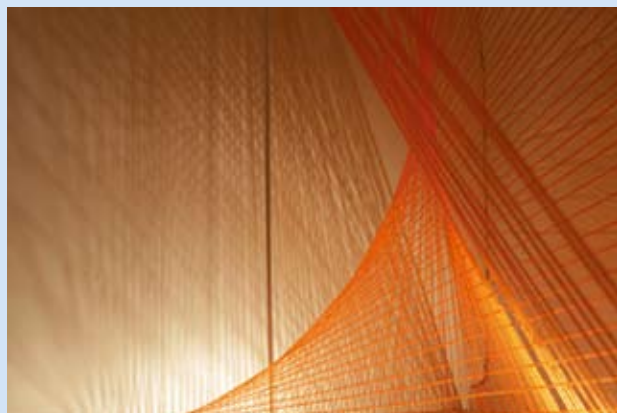
« AU FIL DE MES PENSÉES DIAPHANES... »

« Formée aux Arts Appliqués (plasticien de l'environnement architectural) et aux Arts Décoratifs (en scénographie), Lili Bel travaille le volume et l'assemblage.

Depuis quelques années, sa démarche artistique tend à "descendre dans la rue" pour se confronter au public le plus large.

Travaillant autour du fil, ses réalisations textiles revêtent une forme à la fois monumentale et confidentielle.

Sa série d'installations en fils tendus est un travail in situ qui dialogue avec le lieu. Evoquant les ouvrages dits de patience, l'artiste tisse dans l'espace des centaines de fils de laine. Ce travail



éphémère offre une nouvelle lecture de l'endroit ainsi investi, restructuré par la création de nouveaux volumes composés de traits. Au fil de ses pensées, l'architecture se métamorphose par les lignes et les couleurs dont Lili Bel la vêt.

Plasticienne textile, elle participe à de nombreuses expositions collectives et collabore à des performances de danse contemporaine.

Concevoir des installations in situ l'inspire. Et elle aspire aujourd'hui à investir sans cesse de nouveaux lieux.

"Au fil de mes pensées diaphanes..." invite à parcourir cette église autrement. Franchir son seuil en empruntant le passage dessiné par un dense tissage de fils de lin tendus.

Une simple traversée. Silencieuse et contemplative. »



24 ÉGLISE ✎
HÉLÈNE B. CAPERNA (Montreuil - 93)
 « *SUSPENSIONS (...)* »

« Œuvre après œuvre je poursuis ma recherche au cœur de l'être humain, de ses émotions et ses sentiments.

Ce sont des visions poétiques qui convoquent des souvenirs, marquent des absences, figurent des sensations.

Formes abstraites énigmatiques, attirantes et contradictoires surgissent d'un espace imaginaire. Certaines installations éphémères sont des sortes de compositions "impressionnistes". D'autres sculptures s'apparentent à des reliques, proches des travaux "d'aiguille". Les formes sont parfois souples, changeantes selon leur position. Le tissu s'enfle, se contorsionne, tel un corps vivant, le fil se noue, écrit, s'accroche.

Le choix de matériaux délicats liés à la féminité comme le tissu (mouchoirs, draps, gaze et autres linges de maison), les graines pour leur fertilité, le papier pour sa fragilité, nous ramènent à la vulnérabilité de l'être et à son intimité.

Quelquefois le bois intervient, piquant, brûlé, suggérant une menace, un danger.

Par cet assemblage d'éléments, précieusement collectés, l'accent est mis sur le presque rien qui émeut, trouble, dérange et surtout réjouit.

L'exposition...

Structures légères de bois ou de rotin, elles sont enveloppées ou habitées de formes de tissu fin, jouant avec la transparence.

Sortes d'architectures ou d'ossatures flottantes, elles évoquent les grandes inventions, ou les rêves de leurs chercheurs.

Ce sont des nébuleuses fantasmagoriques qui planent parmi nous. »





25 SALLE DE LA MAIRIE

Ateliers proposés par **FRANCINE LECLERCQ** (Loisin - 74)



ATELIER N°1 : L'Erable Japonais (2h00)

Explicatif : Broderie créative main.

Tous niveaux.

Tarif : 20€

Dates : vendredi 3 juillet 2015 de 10h00 à 12h00 et dimanche 4 juillet 2015 de 14h00 à 16h00.



ATELIER N°2 : Le Pommier (2h30)

Explicatif : Méthode innovante de broderie main et machine, agrémentée de coloriage. Tous niveaux.

Tarif : 25€

Dates : vendredi 3 juillet 2015 de 14h00 à 16h30 et dimanche 4 juillet 2015 de 10h00 à 12h30.



ATELIER N°3 : Le Fond Marin (3h00)

Explicatif : Broderie créative main. Elle permet une grande diversité de points. Tous niveaux.

Tarif : 45€

Dates : samedi 4 juillet 2015 de 9h30 à 12h30 et de 13h30 à 16h30.

Pour chacun de ces 3 ateliers :

Matériel fourni par la Formatrice : kit complet.

Matériel à apporter : tambour à broder et ciseaux.

Nombre de participants maximum par session : 10

Inscriptions : Francine LECLERCQ

04 50 85 14 90 / 06 13 60 18 81 / francine.leclercq@wanadoo.fr



26 LA GRANGE ☪

SALON DU LIN SOLIDAIRE

Quatre Chantiers d'Insertion vous proposent de découvrir leurs univers, leurs créations...
Vêtements adultes et enfants, linge de maison, chapeaux, bijoux, décoration, friperie...

Seront présents : ACREPT-CARA (Dieppe) **ACTIF INSERTION** (Fécamp)
ICIAD (Lillebonne) **MASC** (Tôtes)

Présence, également, de l'Association « **Les Lucioles** » (Sotteville-sur-Mer).

L'Association, créée en 1992, met en place un accueil de loisirs pour des enfants de 3 à 16 ans.

Vente de « Créations » réalisées par les Enfants au bénéfice de l'Association.

27 LA BERGERIE ☪

SALON DES ATELIERS D'ART

JOCELYNE KURC

ATELIER « INITIATION AU PASSÉ OMBRÉ »

Nombre de participants maximum par session : 6

Durée par session : 2h00

Explicatif : Apprendre à broder d'une autre façon.

Nouveau point de Broderie.

Matériel fourni par la Formatrice : tissu, fil, fiche.

Prêt : tambour, ciseaux, aiguille.

« Venir les mains libres »

Matériel à apporter ou à acheter sur place : rien

Tarif : 25€

Dates :

Vendredi 3 juillet 2015 de 10h00 à 12h00
et de 14h00 à 16h00

Samedi 4 juillet 2015 de 10h00 à 12h00
et de 14h00 à 16h00

Dimanche 5 juillet 2015 de 10h00 à 12h00
et de 14h00 à 16h00

Inscriptions : Par courrier : Mme KURC Jocelyne N°39 Le Bourg 28200 VILLAMPUY

Internet (et règlement sur place) : ennji@wanadoo.fr

26

LUCILE DUPEYRAT

ATELIER « BRODERIE DE PERLES JAPONAISES OU "PEYOTE" »

Nombre de participants maximum par session : 6

Durée par session : 2h30

Explicatif : Montage d'un bracelet ou autre objet décoratif en Broderie de Perles. Les personnes qui ont déjà fait ce stage peuvent s'inscrire pour approfondir leur savoir-faire. Ce stage s'adresse aux débutants et aux confirmés.

Matériel fourni par la Formatrice : tout est fourni.

Matériel à apporter ou à acheter sur place : rien

Tarif : 25€

Dates :

Vendredi 3 juillet 2015 de 10h30 à 13h00
et de 14h00 à 16h30

Samedi 4 juillet 2015 de 10h30 à 13h00
et de 14h00 à 16h30

Dimanche 5 juillet 2015 de 10h30 à 13h00
et de 14h00 à 16h30

Inscriptions : lucile.dupeyrat79@gmail.com 06 14 70 04 21



BERNADETTE BALDELLI

ATELIER N°1 « FRIVOLITÉ À LA NAVETTE »

Nombre de participants maximum par session : 3

Durée par session : 2h30

Explicatif : Atelier d'initiation à la Frivolité.

Niveau 1 : à une navette / niveau 2 : à deux navettes.

Travail avec les perles.

Réalisation de modules ou de bijoux.

Matériel fourni par la Formatrice : le matériel est prêté par la Formatrice pour le cours.

Matériel à apporter ou à acheter sur place : trousse de couture basique.

Possibilité d'acheter du matériel à l'issue du cours.

Tarif : 30€

Dates :

Vendredi 3 juillet 2015 de 10h00 à 12h30

Samedi 4 juillet 2015 de 10h00 à 12h30

Dimanche 5 juillet 2015 de 10h00 à 12h30

ATELIER N°2 « BRODERIE D'OMBRIE »

Nombre de participants maximum par session : 5

Durée par session : 2h30

Explicatif : Découverte de la Broderie d'Ombrie.

Technique de Broderie du centre de l'Italie. Très ornementale, cette Broderie est réalisée avec divers points en relief (faciles et complexes) sur Lin. L'effet obtenu est très graphique.

Matériel fourni par la Formatrice : le matériel est prêté par la Formatrice pour le cours.

Matériel à apporter ou à acheter sur place : trousse de couture basique.

Possibilité d'acheter du matériel à l'issue du cours.

Tarif : 35€

Dates :

Vendredi 3 juillet 2015 de 14h00 à 16h30

Samedi 4 juillet 2015 de 14h00 à 16h30

Dimanche 5 juillet 2015 de 14h00 à 16h30

Inscriptions pour les 2 ateliers : bernadettebaldelli@gmail.com 06 15 39 40 43 / 03 86 70 35 97

MARIE-HÉLÈNE LECHARDEUR

ATELIER N°1 « COURS DÉCOUVERTE À LA TAPISSERIE À L'AIGUILLE »

Nombre de participants maximum par session : 3

Durée par session : 45 minutes

Explicatif : Découverte des points droits, point Gobelin et point de Hongrie.

Matériel fourni par la Formatrice : le matériel et les fournitures sont fournis par la Formatrice.

Matériel à apporter ou à acheter sur place : son nécessaire à couture : paire de ciseaux, dé... Cadre rectangulaire (celui-ci peut être prêté ou vendu).

Tarif : 12€

Dates :

Vendredi 3, samedi 4 et dimanche 5 juillet 2015

ATELIER N°2 « COURS D'INITIATION À LA TAPISSERIE À L'AIGUILLE »

Nombre de participants maximum par session : 3

Durée par session : 2h30

Explicatif : Confection d'une « breloque » en points fantaisies droits.

Matériel fourni par la Formatrice : le matériel et les fournitures sont fournis par la Formatrice.

Matériel à apporter ou à acheter sur place : son nécessaire à couture : paire de ciseaux, dé... Cadre rectangulaire (celui-ci peut être prêté ou vendu).

Tarif : 27€

Dates :

Vendredi 3, samedi 4 et dimanche 5 juillet 2015

Inscriptions pour les 2 ateliers : mariehelene@artetlaine.fr 06 19 98 64 52

VÉRONIQUE ERNOUL**ATELIER N°1 « DÉCOUVERTE DES JOURS AVEC COINS À ONGLET »****Nombre de participants maximum par session :** 6**Durée par session :** 2h30**Explicatif :** Sur une petite pièce d'étude préparée, apprendre : – À tirer les fils pour préparer des jours, formant un ourlet / – Les coins à onglet / – Les jours simples.**Matériel fourni par la Formatrice :** Toile préparée, fil, aiguille.**Matériel prêté :** cercle, pied à broder et ciseaux.**Matériel à apporter ou à acheter sur place :** dé et loupe (si besoin).**Tarif :** 35€**ATELIER N°2 « JOUR DE CILAOS »****Nombre de participants maximum par session :** 6**Durée par session :** 2h30**Explicatif :** Réaliser un carré des célèbres jours de Cilaos : – Couper le tissu pour le carré / – Tendre les fils / – Motif au point de reprise.**Matériel fourni par la Formatrice :** Toile, fil, aiguille.**Matériel prêté :** cercle, pied à broder et ciseaux.**Matériel à apporter ou à acheter sur place :** dé et loupe (si besoin).**Tarif :** 35€**ATELIER N°3 « FLEUR EN PLUMETIS »****Nombre de participants maximum par session :** 6**Durée par session :** 2h30**Explicatif :** Sur toile de lin, broder une fleur au point de plumetis et œillet : – Le rembourrage / – Broder en respectant le sens de la broderie / – Broder un œillet.**Matériel fourni par la Formatrice :** Toile dessinée, fil, aiguille.**Matériel prêté :** cercle, pied à broder et ciseaux.**Matériel à apporter ou à acheter sur place :** dé et loupe (si besoin).**Tarif :** 35€**Dates pour les 3 Ateliers :**

Lors de l'inscription, précisez l'atelier souhaité car les 3 techniques sont possibles à chaque session.

Vendredi 3 juillet 2015 de 10h00 à 12h30

et de 15h00 à 17h30

Samedi 4 juillet 2015 de 10h00 à 12h30

et de 14h00 à 16h30

Dimanche 5 juillet 2015 de 10h00 à 12h30

Inscriptions pour les 3 ateliers :

vero.brode@gmail.com

Téléphones portables :

+33 (0)675210030

+49 (0)17680738615

Téléphone fixe :

+49 (0)21191192887

ISE BRODEUSE D'IMAGES – ISABELLE CELLIER**ATELIER N°1 « ENCRE FLOTTANTES »****Nombre de participants maximum par session :** 10**Durée par session :** 3h00**Explicatif :** Pratique de l'art du papier marbré (suminagashi, ebru) adapté au textile.**Matériel fourni par la Formatrice :** le matériel et les fournitures sont fournis par la Formatrice.**Matériel à apporter ou à acheter sur place :** prévoir un tablier.**Tarif :** 35€**Date :**

Vendredi 3 juillet 2015 de 14h00 à 17h00



ATELIER N°2 « LE SPRANG »

Nombre de participants maximum par session : 10

Durée par session : 3h00

Explicatif : Découverte de la technique Scandinave du Sprang, filet obtenu en entrelaçant des fils tendus sur un cadre.

Matériel fourni par la Formatrice : le matériel et les

fournitures sont fournis par la Formatrice.

Matériel à apporter ou à acheter sur place : rien

Tarif : 35€

Date :

Samedi 4 juillet 2015 de 10h00 à 13h00

Inscriptions pour les 2 ateliers : marque.ise@orange.fr 06 08 89 89 15



L'une des Formatrices, Ise Brodeuse d'Images (Isabelle CELLIER) vous proposera une Exposition personnelle d'œuvres textiles et d'œuvres sur papier (estampes de fil) :

« Entre la nuit qui tombe et le jour qui s'enfuit » Lamartine.

« Nichées, sous des bavettes, au creux d'alcôves secrètes, des scènes naissent dans ces espaces de l'entre-deux. Parfois imperceptibles au premier regard, des figures se révèlent pour nous montrer des bribes de vie, les fragments d'une énigme à résoudre... Entre l'ex-voto et le théâtre, ces historiettes sont des petites sollicitations pour échafauder des hypothèses de sens, des devinettes qui attendent que l'on tire la chevillette. »

LA BERGERIE ☪

MASSAGES À L'HUILE DE LIN

Vendredi 3 et samedi 4 juillet 2015 : 10h00 à 18h00.

Dimanche 5 juillet 2015 : 10h00 à 12h00.

Massages proposés par **Douceur Marine** (Institut de Beauté situé à Luneray).

Possibilité de réserver en amont du Festival au 02 35 83 84 91.

Pendant le Festival, veuillez contacter Véronique au 06 85 34 74 96.

Massage du dos :

Durée : 20 minutes

Tarif spécial Festival : 25€ (au lieu de 29€)

Massage du corps :

Durée : 50 minutes

Tarif spécial Festival : 50€ (au lieu de 55€)

LA BERGERIE / PELOUSE ☪

EXPOSITION DE MACHINES AGRICOLES

Certaines machines agricoles, prêtées par M. Luc CAPRON, seront exposées sur la pelouse.

28 CHAPELLE ☯

ISAO (Trévoux - 01)

« JARDIN D'ENFANT »

« Isao est une artiste textile qui part à la recherche des formes à travers les matériaux du passé. Elle revisite pour nous des objets extraits du quotidien qu'elle rhabille, utilisant la poésie des tissus anciens et nobles (lin, soie, coton, laine) pour nous entraîner dans son univers ludique et onirique. Cousant les fils de son jardin intime, Isao développe dans son style précis et précieux une vision inimitable du monde de l'enfance. Une œuvre discrète et forte qui prend toute sa dimension poétique pour peu que l'on s'accorde le temps de regarder et de sentir.

Un travail minutieux et espiègle qui raconte sans donner de leçon la beauté du rêve à travers les techniques les plus raffinées d'un savoir faire emprunté à la haute couture. »



29 SALLE COMMUNALE MICHEL FRAGER ☯

UNE SALLE DE 300M² EST CONSACRÉE

AU « LIN DANS TOUS SES ÉTATS ».

Cette salle accueillera :

- L'exposition de l'Association « Alliance et Culture ».
- L'exposition « LIN'OVATION » (Amiens) qui est une exposition interactive.

– Mme CORNU BASTIEN : Association locale « BY MIMPI ».

« Fabriquer ses propres soins cosmétiques à la maison ?

Participation demandée pour cet atelier : 1€

- 28 Oui c'est possible et ça s'appelle « patouiller » ! Entendez par là réaliser sa cosmétique à la main et soi-même : c'est plus sain, plus ludique, plus éthique, plus écologique et plus économique que la cosmétique conventionnelle.



Il suffirait donc d'ingrédients simples pour transformer une routine quotidienne en un geste de renouveau...
Démonstration !

C'est au sein de l'association « by Mimpi », situé à Ecreteville-sur-mer, qu'Emilie Cornu Bastien, la fondatrice, donne une réalité physique à la cosmétique maison en proposant des ateliers où elle livre ses secrets de biochimiste. Dans un souci constant de



transparence des produits utilisés et dans une ambiance conviviale, apprendre à transformer des produits de saison en véritables soins de beauté devient un jeu d'enfants. Le concept est d'autant plus sympathique que chaque « patouilleuse » en herbe repart avec son produit fini !

Les ateliers by Mimpi s'appuient sur une approche nouvelle de la cosmétique avec une fabrication artisanale qui répond aux attentes légitimes de transparence et d'authenticité et adaptée au goût et à chaque besoin. »

– La CELC (Confédération du Lin et du Chanvre – Paris).

– DEHONDT Industrie (Notre-Dame de Gravenchon).

Une Conférence sur les Débouchés du Lin sera animée par M. Philippe ETIENNE le vendredi 3 juillet à 15h00.

« Les Matériaux Composites ou l'Avenir du Lin ».

– Eco Technilin (Yvetot).

– « Invitée exceptionnelle » : Maria CARDENAS (Designer – Irlande).



Le Lin est surtout connu dans ses utilisations textiles (tissu et cordages), grâce à sa fibre de longueur exceptionnelle, ou dans les produits d'entretien ménager contenant de l'huile produite à partir de ses graines.

A l'aube du troisième millénaire, un nouveau champ d'usages s'ouvre à lui.

En effet, on trouve aujourd'hui la fibre de Lin dans :

- La construction (laine isolante, sous-parquet, panneaux),
- Le jardinage (paillis ou rosette de croissance),
- L'élevage (litière pour chevaux).



VEULES-LES-ROSES

SALLE COMMUNALE MICHEL FRAGER ·
SALLE À CÔTÉ DE LA BIBLIOTHÈQUE · PLAGE

expositions · agriculture

Depuis moins de 10 ans, sont également apparus des matériaux composites dans différents secteurs de production, la fibre de lin remplaçant avantageusement la fibre de carbone : loisirs sportifs (raquette, ski, casque, planches à voile), décoration intérieure ou jardinage (dalles de sol, pots horticoles), mobilier d'intérieur ou d'extérieur.

Par ailleurs, les vertus de l'huile de lin en alimentation humaine ou animale sont maintenant scientifiquement prouvées.

La présente exposition fait donc le point sur ces dernières avancées.



30 SALLE À CÔTÉ DE LA BIBLIOTHÈQUE & **ASSOCIATION « VIVE LA PHOTO »** (La Gaillarde - 76)

« L'Association "Vive la Photo" est constituée de Passionnés de la Photographie sous toutes ses formes. Nous participons au Festival dans le but de présenter nos photographies et de partager notre passion. »



31 PLAGE &

Un groupe d'Agriculteurs vous proposera de découvrir la culture du Lin « grandeur nature ».



3, 4 ET 5 JUILLET 2015 DE 10H00 À 18H30

(sauf ateliers, stages et rendez-vous)

TARIFS

*Les Passeports peuvent être achetés, en amont, sur notre site internet
ou bien directement sur place*

WWW.FESTIVALDULIN.ORG

– Passeport : 9 € (Bracelet)

Entrée permanente à toutes les expositions, les animations et les espaces commerciaux.

– Moins de 12 ans accompagnés : entrée gratuite

– Entrée 1 exposition ou 1 défilé de mode ou 1 entrée permanente aux espaces commerciaux : 4 €

– Ateliers : sur inscriptions.

La participation aux Ateliers est payante. Néanmoins, il est possible de se rendre sur les sites pour, tout naturellement, découvrir le travail des Formatrices.

**RENDEZ-VOUS L'ANNÉE PROCHAINE POUR LA 25^{ÈME} ÉDITION
DU « FESTIVAL DU LIN ET DE L'AIGUILLE » !**

1^{ER}, 2 ET 3 JUILLET 2016



avec nos experts
les jardins n'ont
plus de secrets

100.1 Rouen

89.5 Evreux

95.1 Le Havre

